

3-J
区画

JOLI VILLE

AKIRUNO・NOBE 3期

STYLEPLAN

参考プラン

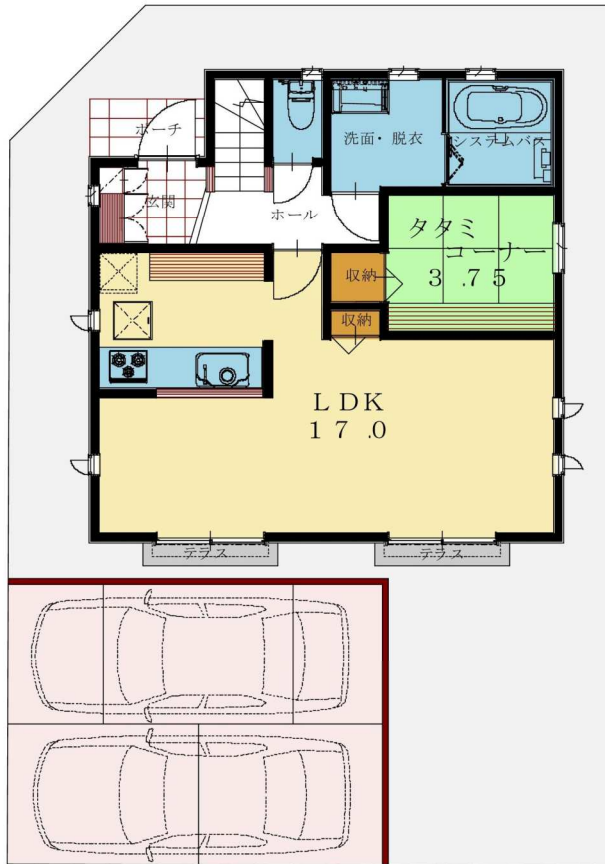
3LDK

タタミコーナー+WIC

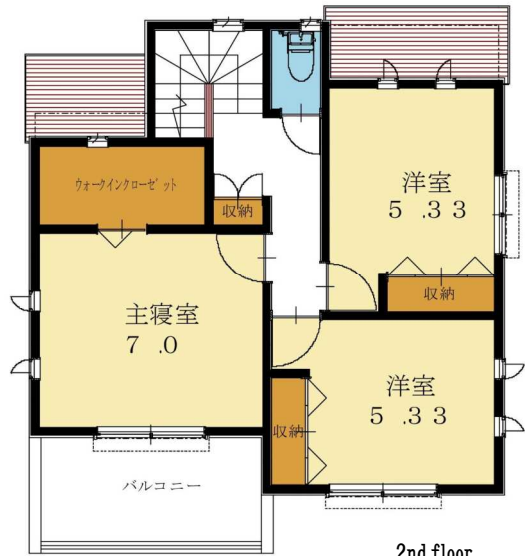


LDK 施工例

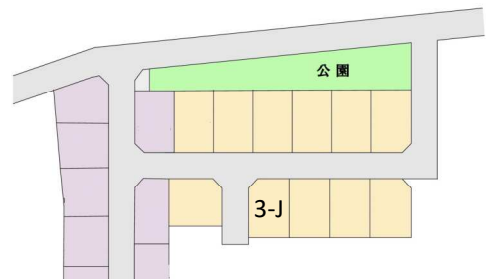
□ 敷地面積 125.33㎡ (37.91坪) □ 1階面積 50.40㎡ (15.25坪)
□ 2階面積 43.79㎡ (13.25坪) □ 延床面積 94.19㎡ (28.50坪)



1st.floor



2nd.floor



図面と現況の相違がある場合は現況が優先となります。

対面キッチン

食器棚

浴室TV付

タタミコーナー

ウォークインクローゼット

1階に独立したタタミコーナーをもうけました。客間等、様々な用途でお使いいただけます。寝転んだりして寛げます。LDKは南側に掃き出し窓2ヶ所設置。陽当りのよい空間です。

収納豊富で衣類・家事道具・小物等整理に便利です。キッチン扉と同じ柄の食器棚も設けており、レンジ・トースター等も置けるスペースがあります。

主寝室には十分な広さのウォークインクローゼットを設けました。バルコニーとあわせて、南向きのとても使い勝手のよい空間となっています。

地震と向き合う家
ジョリ ヴィレー
JOLI VILLE
LEAP
(制震ダンパー)
耐震補償付き + パリユー
スーパーストロンク構造体
ジョリヴィレーは標準仕様